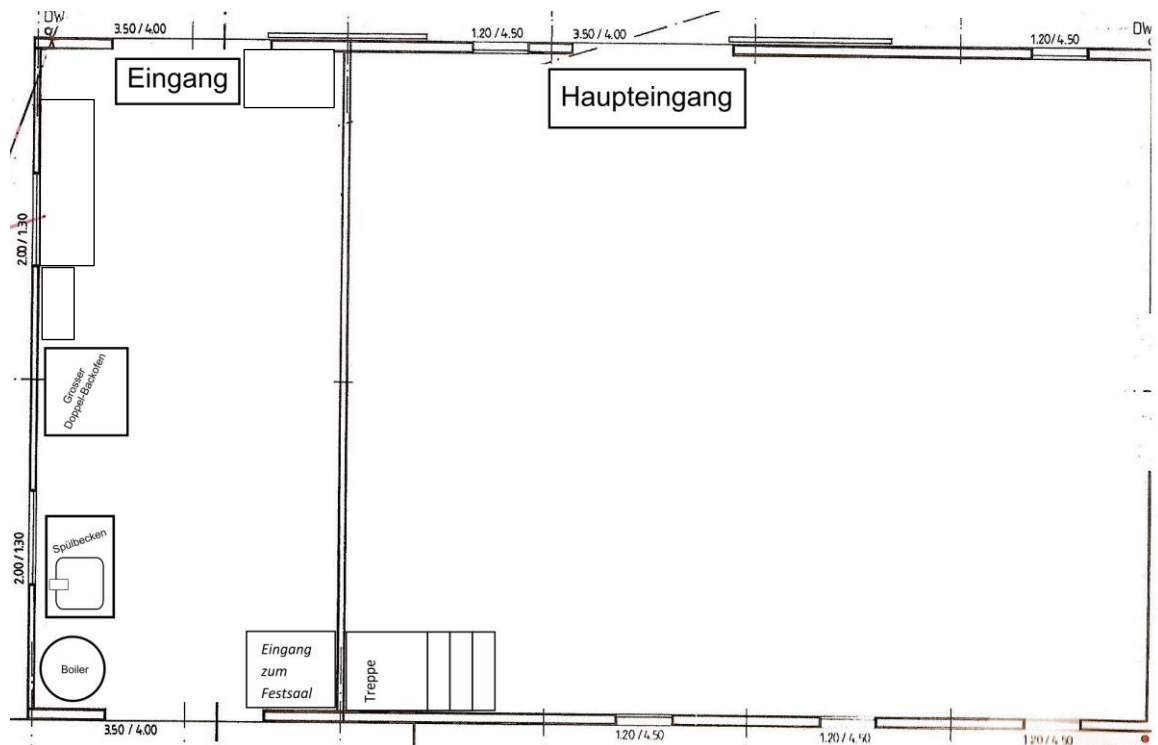


Informationsblatt zur Raummiete

a) Halle: 14,5 m x 17,5m Die Halle fasst mit Festbankbestuhlung ca. 270 Personen

b) Vorplatz

b) Vorplatz



Unsere Räumlichkeiten sind ungeheizt. Auf Wunsch können wir verschiedene Beheizungsmöglichkeiten organisieren (gegen Aufpreis!)

Elektrische Anschlüsse:

Auf zwei Steckdosenkombinationen (siehe Umrissplan 1 & 2) aufgeteilt:

- diverse gewöhnliche Steckdosen; 220V
- 4 x Fünfpolige Steckdosen (ähnlich Abbildung unten); 115, 360V



- 2 x 15A / 500V Steckdosen
- 2 x 16A Steckdosen
- 1 x 32A Steckdose



Technische Installationen:

- Spülbecken und Boiler

Inventar:

- Festbankbestuhlung für rund 160 Personen
8 x Tisch 0,50 x 5,0 m
2 x Tisch 0,70 x 5,0 m
- diverse kleinere Tische (z.B. für Buffet, Küchenbereich,...)
- Brüggwagen -> Kann als Buffet genutzt werden



Sanitäre Anlagen:

WC-Wagen mit:

2 Damen Toiletten, Waschbecken mit Kaltwasseranschluss

3 Pissoire, 1 Herren Toilette, Waschbecken mit Kaltwasseranschluss



Dekoration:

Auf Wunsch dekorieren wir gerne die Räumlichkeiten für ihre Veranstaltung.

Sperrstunde:

Open End

Kosten:

Die Raummiete und weiter Kosten sind von der Art und Grösse des Anlasses abhängig. Verlangen sie eine unverbindliche Offerte.

weitere Informationen:

Hof auf dem Rümliisberg, Fam. Moor, Ziegelwaldstr.5, 4803 Vordemwald

www.hofaufdemrümliisberg.ch

Tel. 062 / 751 97 93, E-Mail: hofaufdemrümliisberg@bluewin.ch

Hinweis:

Bitte beachten Sie unsere AGB!